

# MODULO 3

Le competenze gestionali e relazionali

## UNITÀ DIDATTICA 3



La formazione



Qualità

1

Sicurezza Lavoro

Formazione



Ingegneria



Medicina Lavoro



# Introduzione

- **Formazione e informazione**

- Rappresentano misure per la tutela della sicurezza e della salute sul luogo di lavoro.
- Consentono ai lavoratori di essere consapevoli degli aspetti legislativi e professionali del contesto nel quale si opera.



Qualità

2

Sicurezza Lavoro



Formazione



Ingegneria

Medicina Lavoro





# Formazione

- **Intenzionale**
  - Presenta obiettivi precisi, ad esempio:
    - Sapere utilizzare una macchina.
    - Sapere le norme del D.Lgs.626.
    - Sapere come comportarsi in caso di emergenza.
- **Sistematico**
  - Percorso strutturato di apprendimento, ad esempio:
    - Visione d'insieme della macchina.
    - Descrizione dei comandi di funzionamento.
    - Prove di utilizzo.





# Andragogia e pedagogia

- **Andragogia**

- Apprendimento degli adulti.
  - Interazione docenti - discenti.
  - Basato sulla pratica e sull'esperienza.
  - Importanza dell'autonomia.

- **Pedagogia**

- Apprendimento dei “fanciulli”.
  - Diretto dai docenti.
  - Sviluppo progressivo della pratica.
  - Autonomia in divenire.





# Principi dell'andragogia

- **“Quando l'adulto impara” (M. Knowles)**
  - Motivazione ad apprendere.
    - Bisogno di conoscere.
  - Concetto di sé.
    - Responsabilità delle proprie azioni.
  - Ruolo dell'esperienza
    - Differenze individuali e identità personale.
  - Disponibilità ad apprendere.
    - Relazione con la vita pratica e reale.
  - Orientamento all'apprendimento.
    - Contesto di utilizzo.





# Progettazione didattica

- **Fasi principali del processo.**
  - Analisi dei fabbisogni formativi.
  - Definizione degli obiettivi.
  - Produzione dei contenuti.
  - Realizzazione dell'intervento.
  - Valutazione dei risultati.





# Analisi dei fabbisogni formativi

- Ricognizione dei contenuti da apprendere con riferimento ai **rischi aziendali**.
- Individuazione di conoscenze e competenze da acquisire con riferimento alle **mansioni svolte**.
- Monitoraggio delle **criticità aziendali**.
- Analisi della **natura più adeguata** dell'intervento formativo.

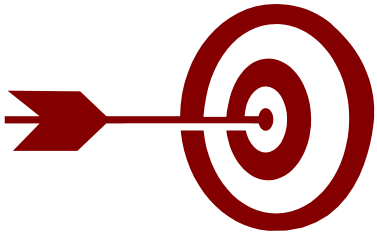






# Definizione degli obiettivi

- **Espressi in maniera chiara e non ambigua.**
  - Descrivono il cambiamento atteso nell'allievo, ad esempio.
    - Sapere utilizzare i dispositivi di protezione individuale nella fase X di lavorazione.
    - Identificare i propri responsabili nelle situazioni di emergenza.
    - Conoscere gli obblighi del lavoratore secondo il D.Lgs 626.
- **Misurabili rispetto al livello di apprendimento.**
  - Finalizzati alla valutazione e alla autovalutazione.







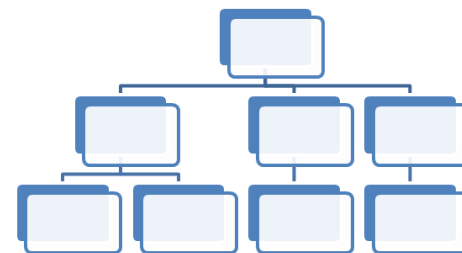
# Costruzione percorso e contenuti

- Progettazione del percorso
  - Didattica modulare.
    - Dal macroargomento all'oggetto minimo di apprendimento.
    - Riutilizzo dei contenuti in percorso differenti.

- Produzione contenuti

- Selezione tipologia più adeguata:

- Dispense, diapositive, lavori di gruppo, testi digitali, forum tematici, strumenti audiovisivi e multimediali, ...





# Valutazione

- **Valutazione e autovalutazione**
  - Iniziale, per l'analisi pre-requisiti
  - Formativa, per il controllo dello stato in itinere.
  - Sommativa, per la verifica dei risultati e dell'efficacia dell'intervento.
- **Tipologie di prove**
  - Prove strutturate e semistrutturate.
    - Ridotta soggettività del docente.
    - Assegnazione progettuale dei punteggi.
    - Aumentata praticità.





# Presenza e distanza

- **Formazione in presenza**
  - Lezione in aula.
  - Lezioni sul campo.
- **Formazione a distanza**
  - Tradizionale per corrispondenza.
    - Dispense, audiocassette, CD rom, ...
  - Digitale via internet.
    - E-learning e ambienti di apprendimento digitali.
- **Formazione integrata**
  - Incontri in presenza e lavoro a distanza.





# Lezione

- **Lezione**
  - Evento comunicativo con intenzionalità didattica.
  - A rischio ansia per i docenti e passività per i discenti.
- **Progettazione**
  - Analisi processo formativo.
  - Elaborazione scaletta deduttiva.
    - Premessa e presentazione corso o modulo.
    - Affermazione dei principi generali
    - Sviluppo degli argomenti
    - Presentazione dei casi pratici
    - Valutazione.
  - **Elaborazione scaletta induttiva**
    - Anticipare la presentazione dei casi pratici.
    - Sviluppare gli argomenti sfruttando il dibattito post caso.





# Interazione

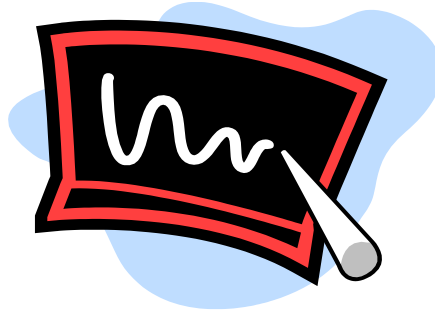
- **Elaborazione scaletta**
- **Tecniche didattiche interattive**
  - Esercitazioni.
  - Casi reali.
  - Simulazioni.
  - Role play.
  - Problem solving.





# Supporti didattici

- **Materiali e apparecchi per il docente.**
  - ✗ Lavagna.
  - ✗ Computer.
  - ✗ Dispense e libri.
  - ✗ Lucidi per lavagne luminose.
  - ✗ Diapositive e file digitali.
  - ✗ Brani audio.
  - ✗ Prodotti multimediali (su web o CD-Rom).
  - ✗ Video e DVD.
  - ✗ Simulatori (es. manichini, ...).
  - ✗ Dispositivi per la valutazione (televoter, schede a lettura ottica,...).





# Esercitazione – Oggi progetto io

- **OBIETTIVO**
  - Imparare a valutare un corso di formazione.
  - Prendere delle decisioni.
- **DURATA**
  - 5 min introduzione.
  - 25 min di lavoro nei gruppi.
  - 15 min dibattito.
- **SVOLGIMENTO**
  - Il docente propone l’oggetto della discussione.
  - Partecipazione della classe insieme.
  - Scrittura degli elementi individuati.







# CONTATTI



**Direzione Generale / Commerciale / Università e-Campus**  
Viale Virgilio, 56/d – 41123 - **Modena**

Tel. 0521/1626370  
**NUMERO WHATSAPP – 371/1814611**

Sito: [www.iprogec.it](http://www.iprogec.it) email: [info@iprogec.it](mailto:info@iprogec.it)



Qualità



Formazione

Sicurezza Lavoro



Ingegneria

Medicina Lavoro

