

MODULO 3

Le competenze gestionali e relazionali



Qualità



Formazione

1

Sicurezza Lavoro



Ingegneria



Medicina Lavoro



Valutazione dei prerequisiti

- **OBIETTIVO**

- Verificare le conoscenze pregresse degli studenti.

- **TIPOLOGIA**

- 8 domande con risposta aperta.
 - Non serve conoscere l'autore.
 - A fine modulo verranno rilette per individuare e commentare le risposte adeguate.



MODULO 3

Le competenze gestionali e relazionali

UNITÀ DIDATTICA 1



La funzione
informativa e formativa



Qualità

3

Sicurezza Lavoro



Formazione



Ingegneria



Medicina Lavoro



La funzione informativa e formativa

Evoluzione del quadro normativo

D.Lgs. 81/2008

Artt. 36,37, 73,164,169,177,184,195,227, 239-257,
258-278, 294 bis
Allegato XIV, XXI,

D.Lgs. 626/94

Artt.5,21,22,37,38,43,49,56,
66,72-octies,85

Art. 4 Dpr 547/56

e

Art. 4 Dpr 303/55





D.Lgs.81/2008 e D.Lgs.106/2009

Gli obblighi di Formazione e Informazione

- Misure generali di tutela, Art. 15 comma 1 lettera o) parla di “informazione e formazione adeguate per dirigenti e preposti”
- Obbligo formativo nei confronti dei preposti (Art.37 comma 7 – Art.18 comma 1 lettera l)
- La formazione dei lavoratori è definita mediante Accordo conferenza stato regioni sentite le parti sociali
- Aumentano le ore di formazione per i datori di lavoro che assumono la responsabilità di Rsp (da 16 a 48)
- Formazione lavoratori autonomi e dip.aziende familiari
- Aggiornamento per RIs e 64 ore di formazione per Rlst
- Obbligo formativo nei confronti dei dirigenti (Art.37 comma 7 – Art.18 comma 1 lettera l)
- Il datore di lavoro che svolge i compiti di primo soccorso e prev.incendi deve fare i corsi di cui artt. 45 e 46



Qualità

5

Sicurezza Lavoro



Formazione



Ingegneria



Medicina Lavoro



La funzione formativa e informativa nel quadro di una visione sistemica

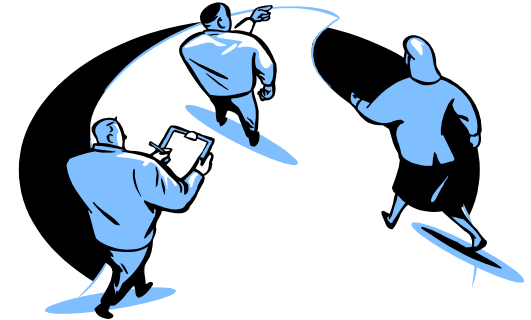
- Formazione e informazione momenti significativi del *sistema aziendale di comunicazione* in merito alla prevenzione
- Tutte le figure della prevenzione aziendale (DI, RIs, LI, Mc, Rsp, ma anche dirigenti preposti e lavoratori) devono poter svolgere il proprio ruolo nel *sistema di formazione e informazione aziendale*





Rilevazione dei bisogni formativi

- *Formazione d'ingresso* su:
 - diritti doveri e organizzazione della prevenzione aziendale
 - rischi riferiti alla mansione e addestramento nell'utilizzo di macchine, attrezzature, dpi
- Monitoraggio sul **mantenimento** delle competenze acquisite
- Aggiornamenti sulla base di **cambiamenti e innovazioni** e sulla base dei risultati del monitoraggio





Differenza tra formazione e informazione

INFORMAZIONE

Scambio di informazioni e significati tra diversi attori per mezzo di codici, attraverso *canali* e in un contesto determinato.



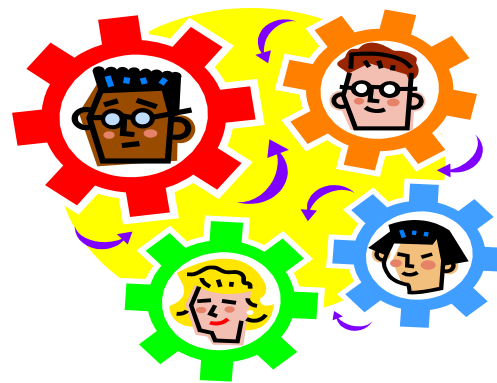
FORMAZIONE

Processo intenzionale, sistematico e controllato finalizzato al cambiamento di conoscenze, abilità, motivazioni.



Circolarità del sistema informativo

- *Procedure, canali di raccolta, modalità di notifica* devono essere definite a livello aziendale per assicurare la circolazione delle informazioni
- *Il flusso informativo* deve tassativamente avere un carattere bidirezionale (*dall'alto verso il basso e dal basso verso l'alto*)





Momenti e strumenti per la formazione e l'informazione

- La riunione periodica e la programmazione di *campagne formative e informative* aziendali.
- La discussione sui casi avvenuti (esame dei *moduli di registrazione*) nei *focal point* della rete per la valutazione degli infortuni mancati sui casi avvenuti.





Confronto tra i discenti

- **OBIETTIVO**

- Individuare momenti per la formazione e informazione aziendale.
- Individuare strumenti per la formazione e informazione aziendale.

- **DURATA**

- 20 min. di lavoro in classe.

- **SVOLGIMENTO**

- Il docente propone alcuni temi di discussione.
- Coinvolgimento della classe nella discussione.





CONTATTI



Direzione Generale / Commerciale / Università e-Campus
Viale Virgilio, 56/d – 41123 - **Modena**

Tel. 0521/1626370
NUMERO WHATSAPP – 371/1814611

Sito: www.iprogec.it email: info@iprogec.it



Qualità



Formazione

Sicurezza Lavoro



Ingegneria

Medicina Lavoro

